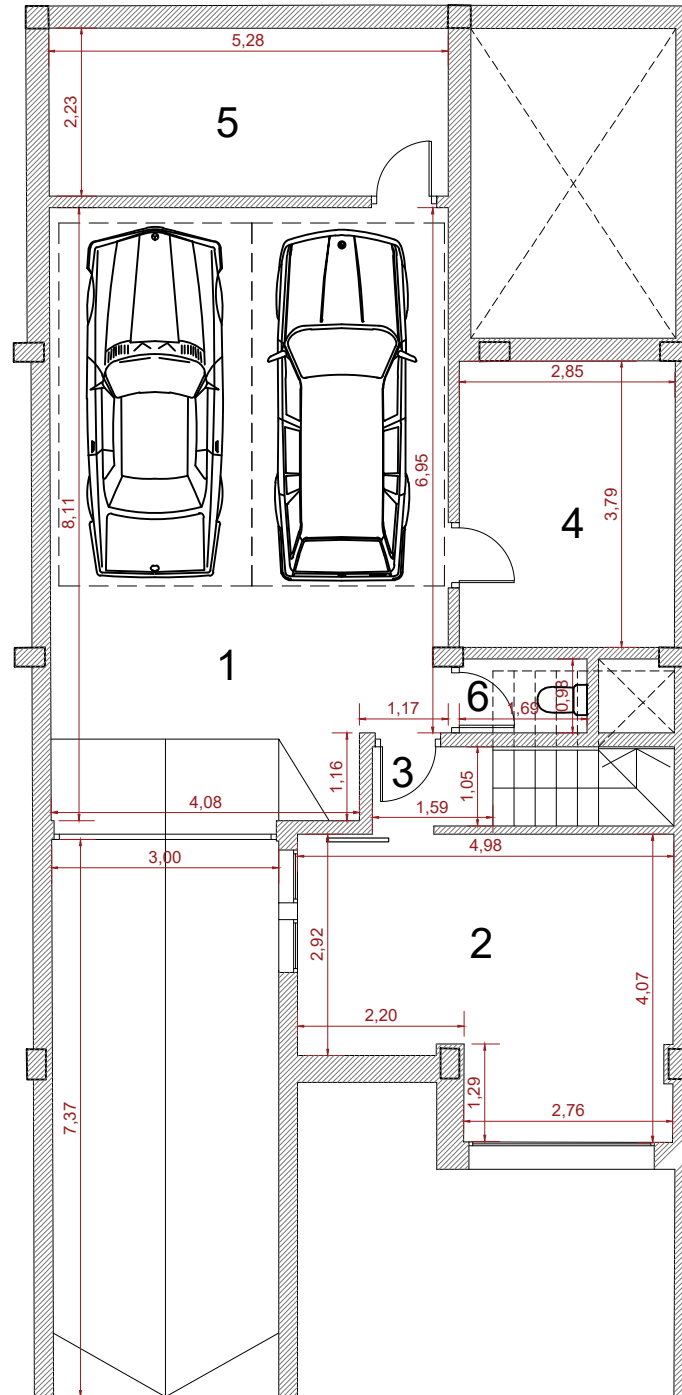
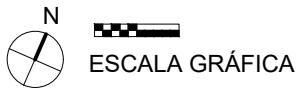
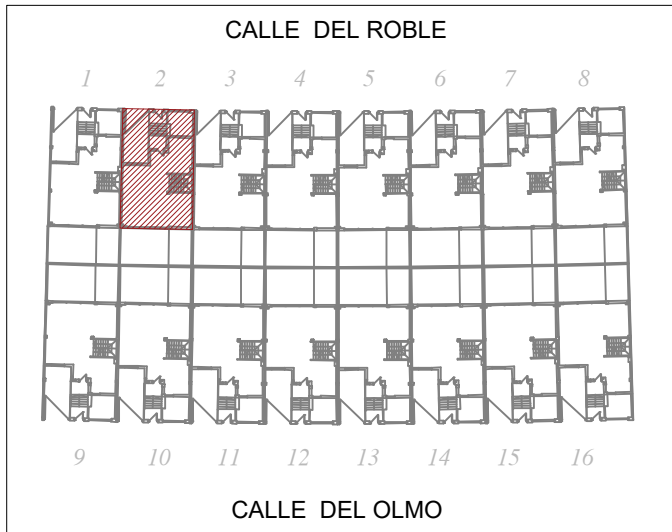


# URBANIZACIÓN LA CAÑADA



VIVIENDA 2  
 PARCELA 340  
 CALLE DEL ROBLE 37  
 REF. CATASTRAL: 8423828VG2882S0001BW



PLANTA SEMISOTANO

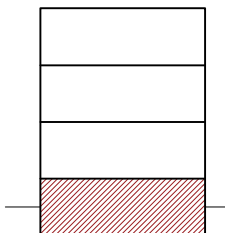
Superficie útil Semisótano\_ 93,99 m2  
 Superficie útil Total\_ 119,18 m2  
 Superficie terraza y solarium\_ 78,29 m2  
 Superficie exterior\_ 53,87 m2

Superficie construida vivienda\_ 142,80 m2  
 Superficie construida semisótano\_ 107,23 m2  
 Superficie construida total\_ 250,03 m2

1 Garaje	41,70 m2
2 Trastero	17,73 m2
3 Distribuidor	4,17 m2
4 Instalaciones	10,84 m2
5 Almacén	11,74 m2
6 Aseo	1,64 m2

## NOTA IMPORTANTE

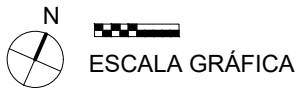
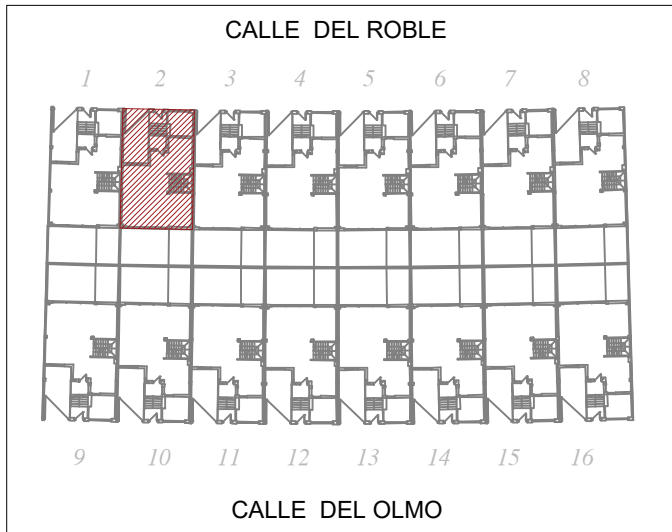
La información gráfica contenida en este soporte es orientativa, elaborada a partir del proyecto básico del edificio, y no tiene carácter contractual, por lo que podrá ser modificada por la empresa promotora durante la ejecución de las obras por causas de índole técnica, jurídica y comercial. Asimismo, el mobiliario, la decoración, los elementos de ambientación y los electrodomésticos incluidos son de carácter decorativo y no son objeto de contratación.



# URBANIZACIÓN LA CAÑADA

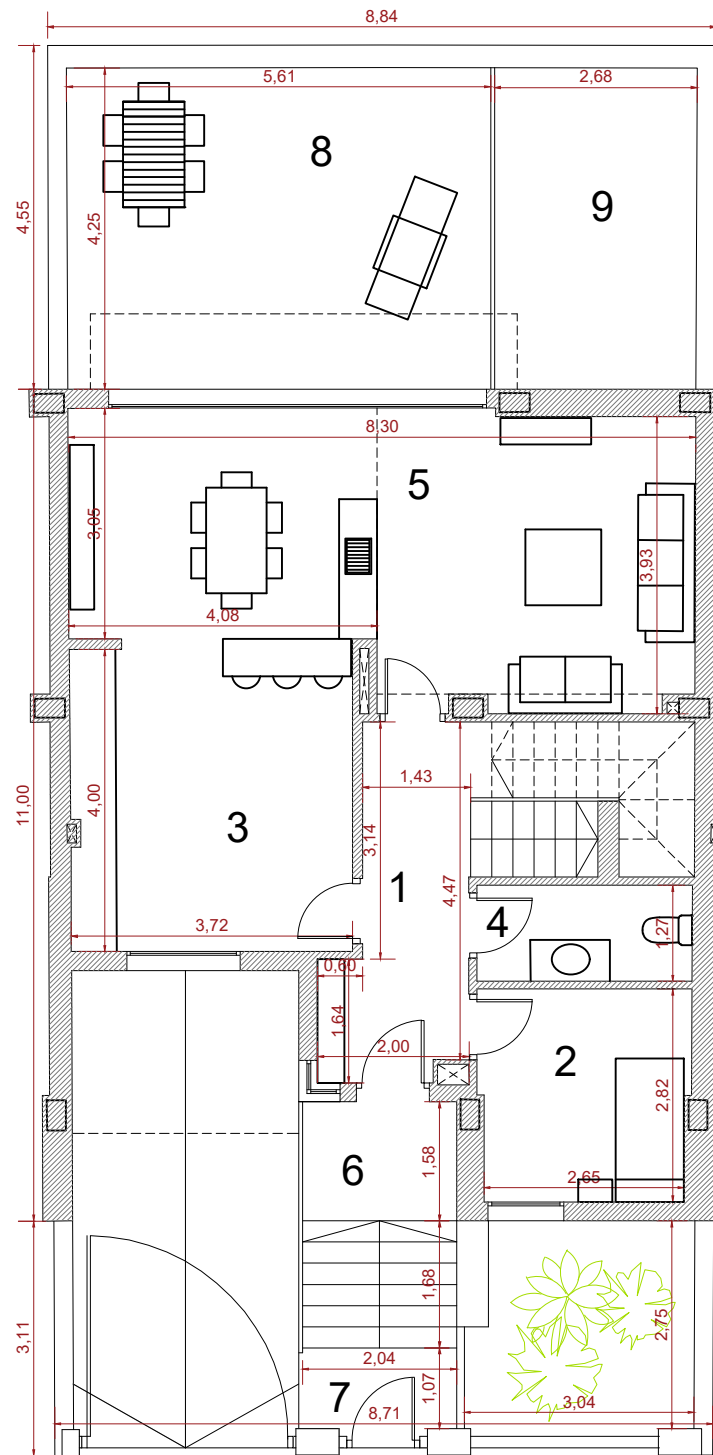


VIVIENDA 2  
 PARCELA 340  
 CALLE DEL ROBLE 37  
 REF. CATASTRAL: 8423828VG2882S0001BW



## NOTA IMPORTANTE

La información gráfica contenida en este soporte es orientativa, elaborada a partir del proyecto básico del edificio, y no tiene carácter contractual, por lo que podrá ser modificada por la empresa promotora durante la ejecución de las obras por causas de índole técnica, jurídica y comercial. Asimismo, el mobiliario, la decoración, los elementos de ambientación y los electrodomésticos incluidos son de carácter decorativo y no son objeto de contratación.

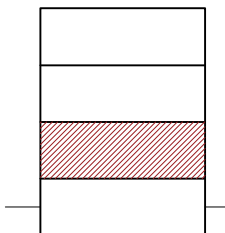


PLANTA BAJA

Superficie útil Planta Baja\_ 68,63 m2  
 Superficie útil Total\_ 119,18 m2  
 Superficie terraza y solarium\_ 78,29 m2  
 Superficie exterior\_ 53,87 m2

Superficie construida vivienda\_ 142,80 m2  
 Superficie construida semisótano\_ 107,23 m2  
 Superficie construida total\_ 250,03 m2

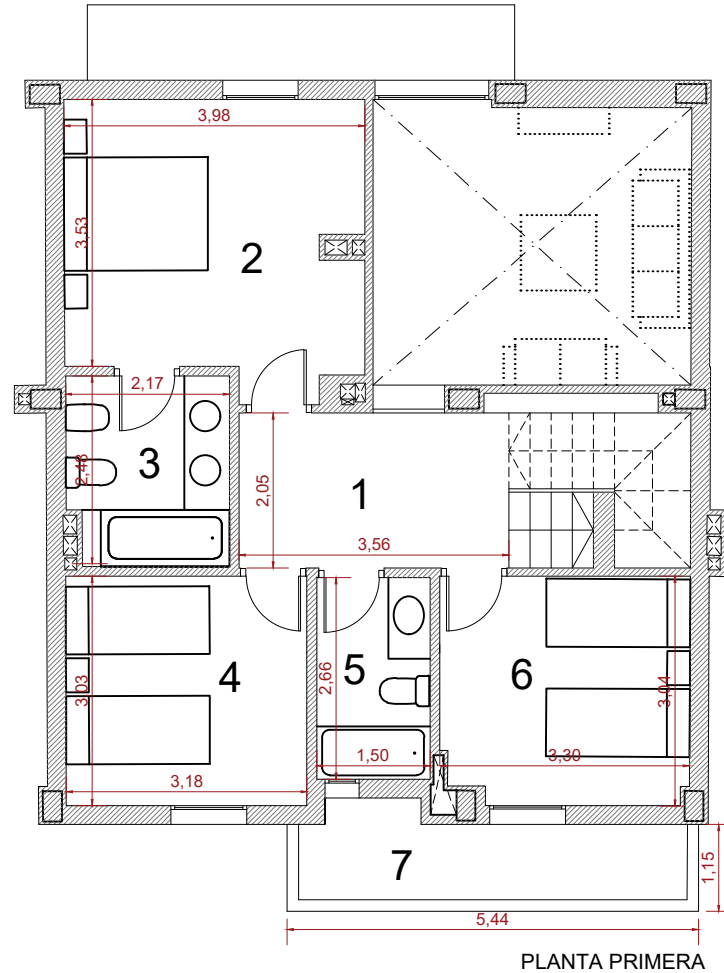
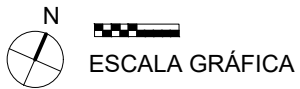
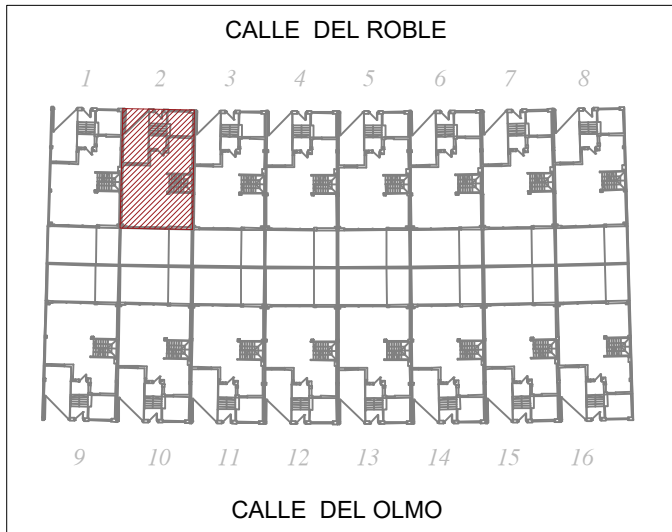
1 Hall	14,84 m2
2 Dormitorio	7,73 m2
3 Cocina	14,83 m2
4 Aseo	3,60 m2
5 Salón-Comedor	28,89 m2
6 Porche	3,20 m2
7 Jardín	14,78 m2
8 Patio	35,38 m2
9 Piscina	11,35 m2



# URBANIZACIÓN LA CAÑADA



VIVIENDA 2  
 PARCELA 340  
 CALLE DEL ROBLE 37  
 REF. CATASTRAL: 8423828VG2882S0001BW



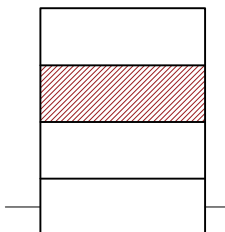
Superficie útil Planta Primera\_ 50,55 m2  
 Superficie útil Total\_ 119,18 m2  
 Superficie terraza y solarium\_ 78,29 m2  
 Superficie exterior\_ 53,87 m2

Superficie construida vivienda\_ 142,80 m2  
 Superficie construida semisótano\_ 107,23 m2  
 Superficie construida total\_ 250,03 m2

1 Distribuidor	7,58 m2
2 Dormitorio ppal	14,42 m2
3 Baño ppal	5,25 m2
4 Dormitorio 1	9,58 m2
5 Baño	3,99 m2
6 Dormitorio 2	9,73 m2
7 Terraza	5,56 m2

## NOTA IMPORTANTE

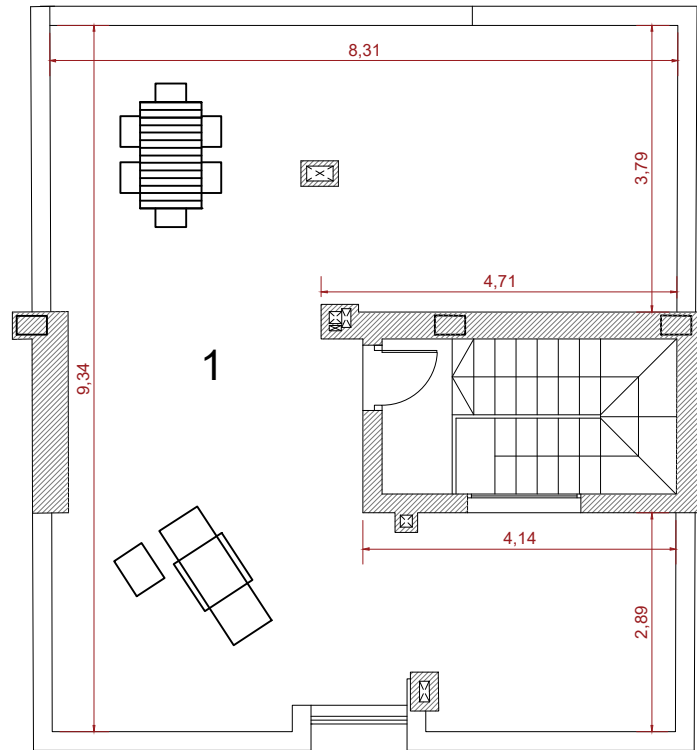
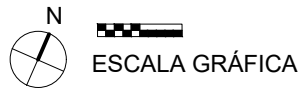
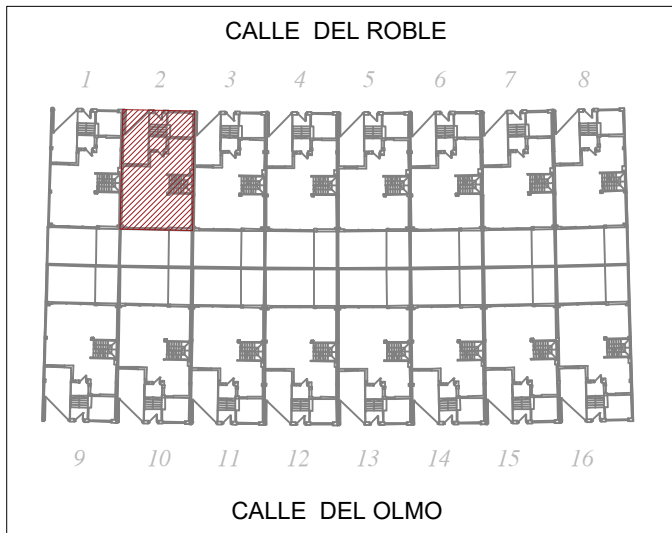
La información gráfica contenida en este soporte es orientativa, elaborada a partir del proyecto básico del edificio, y no tiene carácter contractual, por lo que podrá ser modificada por la empresa promotora durante la ejecución de las obras por causas de índole técnica, jurídica y comercial. Asimismo, el mobiliario, la decoración, los elementos de ambientación y los electrodomésticos incluidos son de carácter decorativo y no son objeto de contratación.



# URBANIZACIÓN LA CAÑADA



VIVIENDA 2  
 PARCELA 340  
 CALLE DEL ROBLE 37  
 REF. CATASTRAL: 8423828VG2882S0001BW



PLANTA SOLARIUM

Superficie útil Solarium\_ 63,89 m2  
 Superficie útil Total\_ 119,18 m2  
 Superficie terraza y solarium\_ 78,29 m2  
 Superficie exterior\_ 53,87 m2

Superficie construida vivienda\_ 142,80 m2  
 Superficie construida semisótano\_ 107,23 m2  
 Superficie construida total\_ 250,03 m2

1 Solarium 63,89 m2

## NOTA IMPORTANTE

La información gráfica contenida en este soporte es orientativa, elaborada a partir del proyecto básico del edificio, y no tiene carácter contractual, por lo que podrá ser modificada por la empresa promotora durante la ejecución de las obras por causas de índole técnica, jurídica y comercial. Asimismo, el mobiliario, la decoración, los elementos de ambientación y los electrodomésticos incluidos son de carácter decorativo y no son objeto de contratación.

